

PATRIE 20 (3e) droite

CRÉÉ LE
2024-03-20

Surface totale 51.15 m ²	Étages 1	Pièces 4	Salle de bain 1
---	--------------------	--------------------	---------------------------

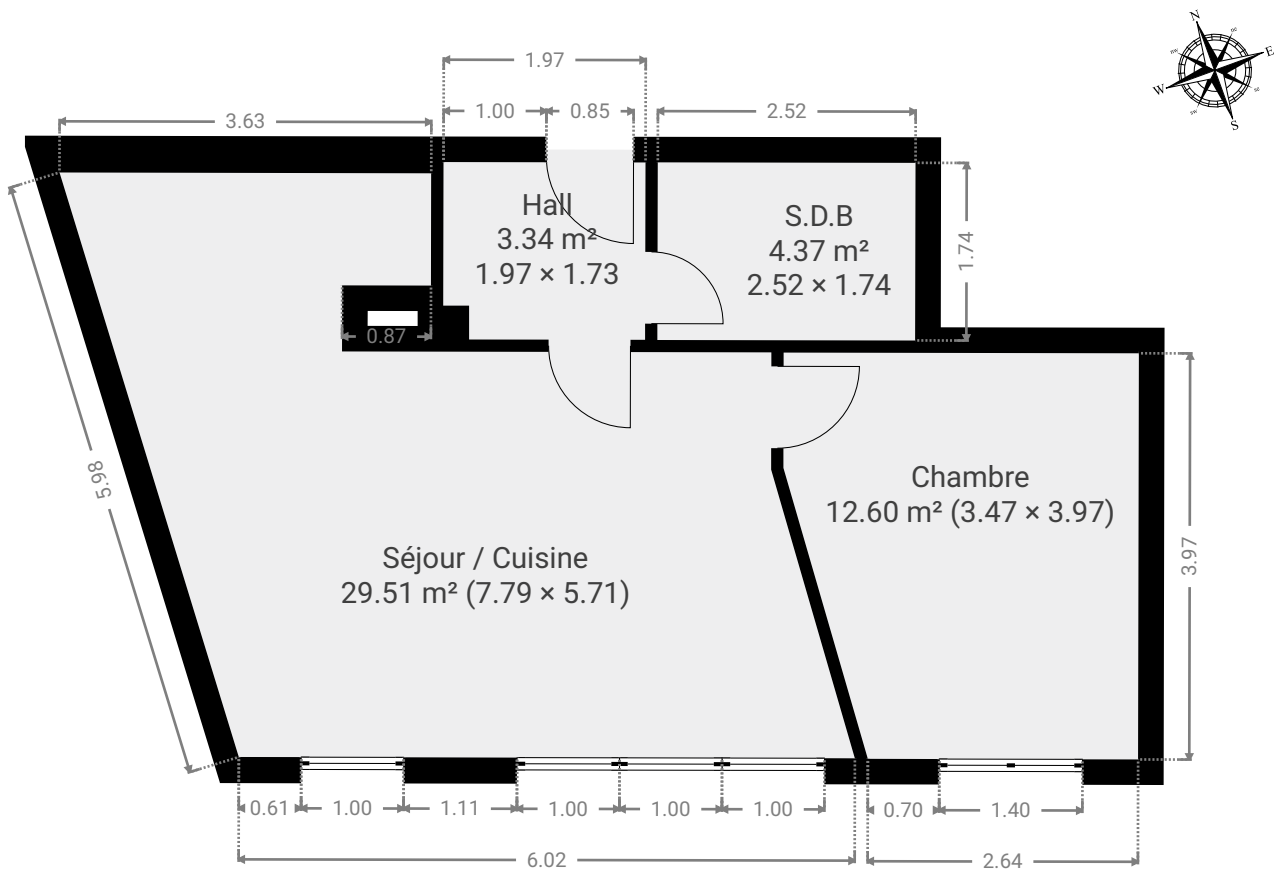
PATRIE 20 (3e) droite

SURFACE TOTALE : 51.15 m² • SURFACE HABITABLE : 51.15 m² • ÉTAGES : 1 • PIÈCES : 4



▼ 3e étage

SURFACE TOTALE : 51.15 m² • SURFACE HABITABLE : 51.15 m² • PIÈCES : 4



CETTE SUPERFICIE TOTALE CORRESPOND À L'ADDITION DES MESURES NETTES DE TOUTES LES PIÈCES, SANS COMPTER LES MURS, LES PASSAGES ENTRE LES PIÈCES ET LES GAINES TECHNIQUES

0 1 2 3m

1:74

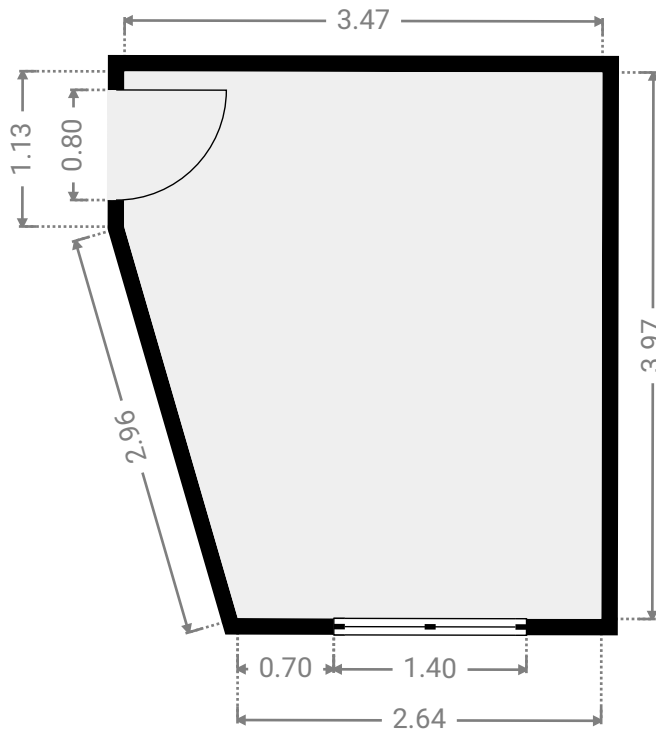
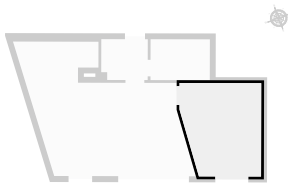
PATRIE 20 (3e) droite

SURFACE TOTALE : 51.15 m² • SURFACE HABITABLE : 51.15 m² • ÉTAGES : 1 • PIÈCES : 4



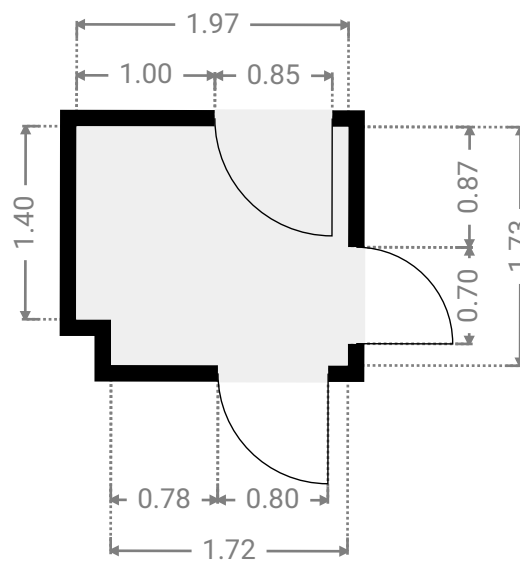
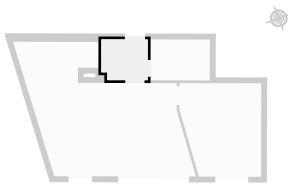
▼ Chambre 3e étage

LARGEUR : 3.47 m • LONGUEUR : 3.97 m
SURFACE : 12.60 m² • PÉRIMÈTRE : 14.17 m



▼ Hall 3e étage

LARGEUR : 1.97 m • LONGUEUR : 1.73 m
SURFACE : 3.34 m² • PÉRIMÈTRE : 7.41 m



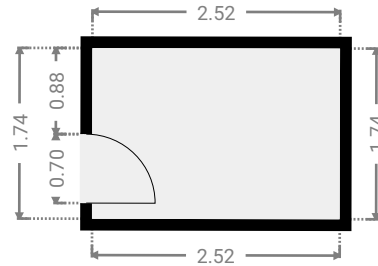
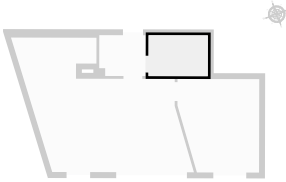
PATRIE 20 (3e) droite

SURFACE TOTALE : 51.15 m² • SURFACE HABITABLE : 51.15 m² • ÉTAGES : 1 • PIÈCES : 4



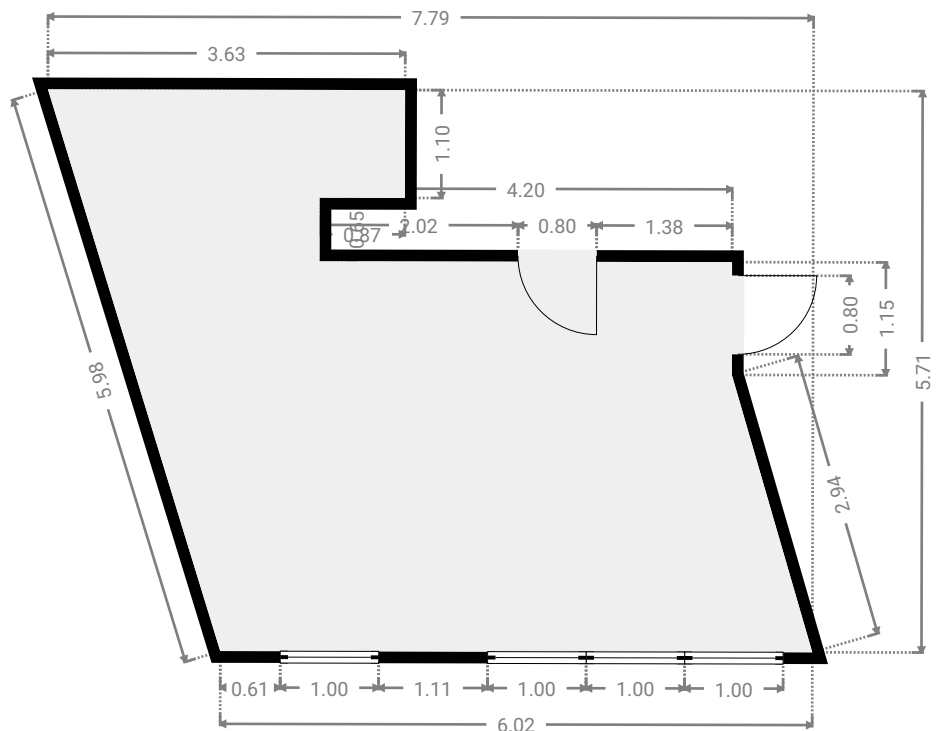
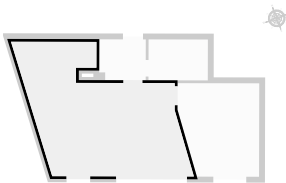
▼ S.D.B 3e étage

LARGEUR : 2.52 m • LONGUEUR : 1.74 m
SURFACE : 4.37 m² • PÉRIMÈTRE : 8.51 m



▼ Séjour / Cuisine 3e étage

LARGEUR : 7.79 m • LONGUEUR : 5.71 m
SURFACE : 29.51 m² • PÉRIMÈTRE : 26.52 m



CETTE SUPERFICIE TOTALE CORRESPOND À L'ADDITION DES MESURES NETTES DE TOUTES LES PIÈCES, SANS COMPTER LES MURS, LES PASSAGES ENTRE LES PIÈCES ET LES GAINES TECHNIQUES

